



Tarifs pour groupe - 2025

4479\$ / 2 nuitées / 19 chambres / max 48 personnes

580\$ pour louer le deuxième étage (2 chambres + salon) / 2 nuitées / 9 personnes

30 \$ par nuitée par tente à l'extérieur

1475\$ chaque nuit supplémentaire

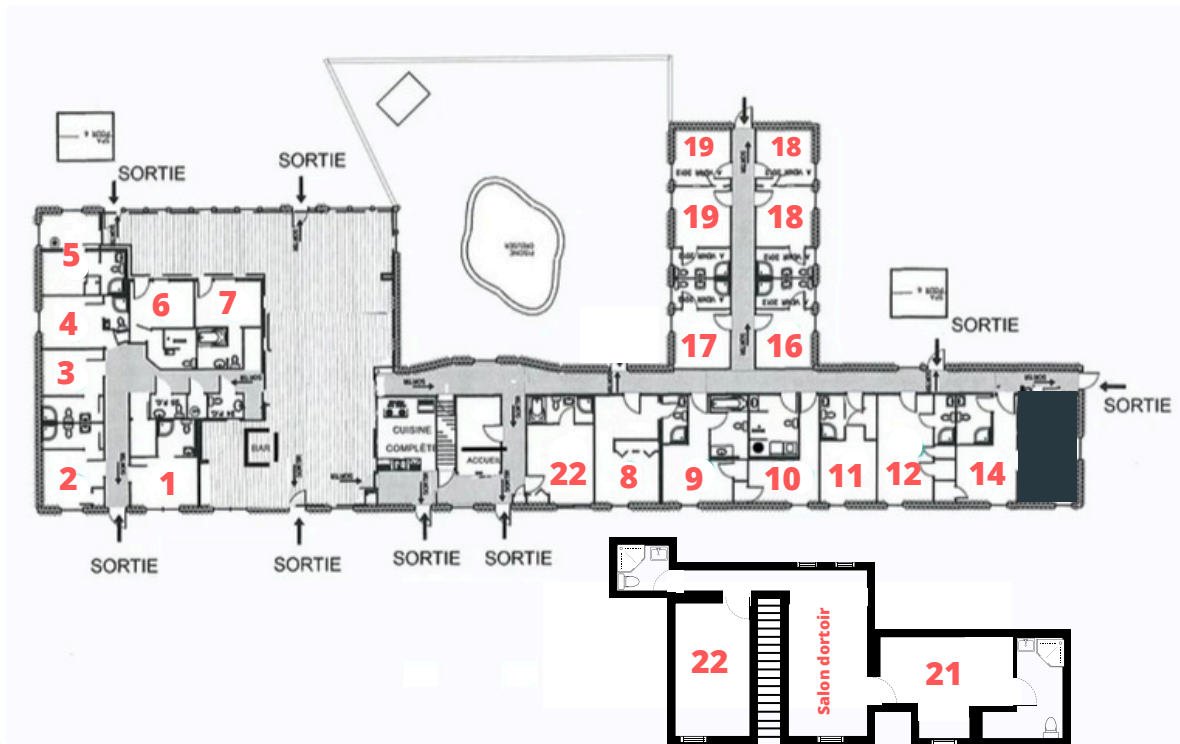
Si vous avez des invités qui ne dorment par sur place,
il y a un frais de 20\$ par personne.

Les animaux sont permis dans la chambre 12, 18 et 20
avec un frais supplémentaire de 30\$

Une brouette remplie de bois vous est offert pour le foyer extérieur,
25\$ par brouette supplémentaire si nécessaire

Il faut ajouter les taxes aux tarifs indiqués





Désignation des chambres		
Chaque chambre possède une salle de bain privée		
No des chambres	Lits	Nombre de personne
1	1 lit queen	2
2	1 lit double	2
3	2 lits simples	2
4	1 lit simple et 1 lit superposé	3
5	1 lit double et 1 lit simple	3
6	1 lit double	2
7	1 lit double	2
8	1 lit double et 1 lit simple	3
9	1 lit double et 1 lit simple	3
10	1 lit double	2
11	1 lit double et 1 lit simple	3
12	1 lit double et 1 lit simple	3 Possibilité d'ajouter 1 matelas simple
14	1 lit double et 1 lit simple	3
16	1 lit queen	2
17	1 lit queen	2
18	1 lit queen et 2 lits simples	4
19	1 lit queen et 2 lits simples	4
20	1 queen et 1 simple	3 Possibilité d'ajouter 1 matelas simple
Total		47 ou 49 avec matelas supplémentaire
2e étage		
21	2 lits simples	2
22	2 lits simples	2
1 salon	3 lits simples et 1 lit double	5
Total		56 ou 58 avec matelas supplémentaire